

ฝากครรภ์เร็ว ปลอดภัยกว่า

ฝากครรภ์คุณภาพให้ครบ 5 ครั้ง
 * เรื่องที่แม่ท้องต้องให้ความสำคัญ

การฝากครรภ์คุณภาพ คือ การดูแลสุขภาพของแม่และการก
 ตามตัวอายุครรภ์ เพื่อให้แข็งแรงและปลอดภัย

คุณแม่ควรฝากครรภ์ครั้งแรกเร็วที่สุดก่อนอายุครรภ์ 12 สัปดาห์
 และไปฝากครรภ์ต่อเนื่องอย่างน้อย 5 ครั้ง

4	5	9	12	16	19	22	26	27	31	32	33	38	40
1	2	3	4	5	6	7	8	9	เดือน				

ครั้งแรก อายุครรภ์ 5-12 สัปดาห์
ครั้งที่สอง อายุครรภ์ 13-18 สัปดาห์
ครั้งที่สาม อายุครรภ์ 19-26 สัปดาห์
ครั้งที่สี่ อายุครรภ์ 27-32 สัปดาห์
ครั้งที่ห้า อายุครรภ์ 33-38 สัปดาห์

หากคุณแม่มีอายุครรภ์ครบ 41 สัปดาห์
 และยังไม่ไปพบแพทย์เพื่อปรึกษาให้เจ็บครรภ์คลอด (ทำการคลอด)

การฝากครรภ์ที่ดี

ต้องฝากครรภ์ครั้งแรกก่อนอายุครรภ์ 12 สัปดาห์

ชีวิตลูกอยู่ในมือแม่

ซ้อนมอเตอร์ไซด์
หรือเดินทางไกล

ยืนนาน ทำงานหนัก
พักผ่อนไม่เพียงพอ



ก้มปัสสาวะ

ระวังการเพศสัมพันธ์

1วัน ก็มีความหมายต่อ
พัฒนาการของปอด หัวใจ และสมอง

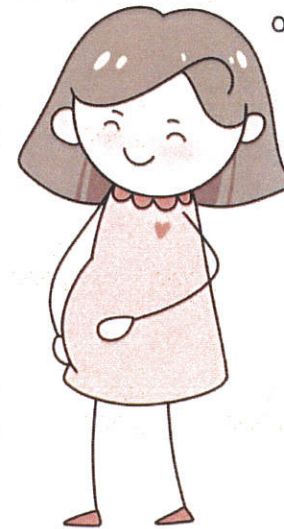
- ★ ปวดท้อง/ภาวะผิดปกติ
- ★ แจ้งเหตุฉุกเฉิน เทศบาลตำบลพรุพี
- ★ โทร. 1669
- ★ สายตรง 082-8008737
- ★ วิทยุสื่อสาร ช่องความถี่ 162525
- ★ สำนักงาน 077-380584



งานสาธารณสุขและสิ่งแวดล้อม
 ฝ่ายปกครอง อำเภอปลี
 เทศบาลตำบลพรุพี
 โทร 077-380584

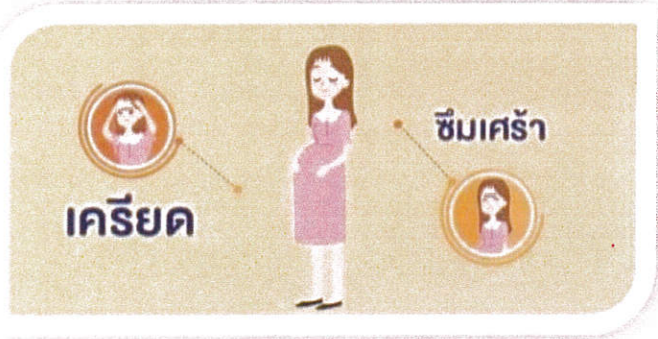
โครงการ

สร้างเสริมสุขภาพ
 เจริญรุ่ง เพื่อลดภาวะ
 คลอดก่อนกำหนด

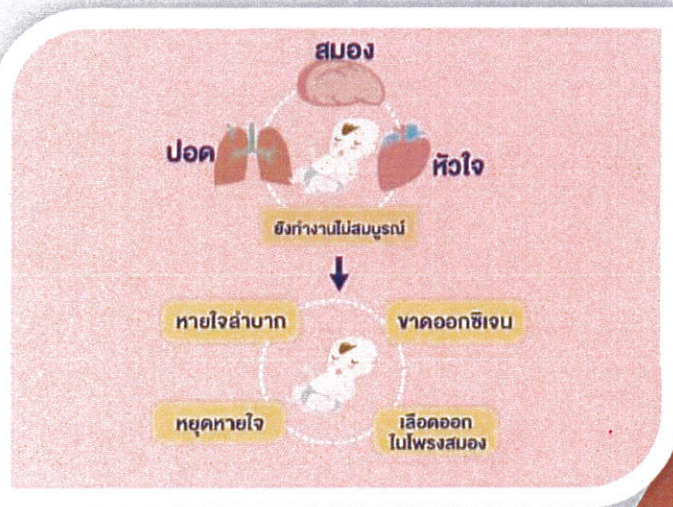


อันตรายจากการคลอดก่อนกำหนด

ผลกระทบต่อแม่



ผลกระทบต่อลูก



ภาวะคลอดก่อนกำหนด

การคลอดก่อนกำหนด (Preterm Labor) คือ ภาวะของผู้หญิงตั้งครรภ์ที่ปากมดลูกเปิด เนื่องจากจากมดลูกขยายและหดตัวก่อนอายุครรภ์ครบ 37 สัปดาห์ หรือประมาณ 9 เดือน ทั้งนี้อายุครรภ์ที่สมบูรณ์เตรียมคลอดได้จะอยู่ที่ 37 - 40 สัปดาห์ เรียกว่าระยะปลอดภัย แต่หากเกิดการตั้งกล่าวขึ้นก่อน ถือเป็นการคลอดก่อนกำหนดซึ่งจะส่งผลกระทบต่อทารกในครรภ์และสุขภาพของคุณแม่ได้

สัญญาณเตือนคลอดก่อนกำหนด



การตั้งครรภ์

การฝากครรภ์ (Antenatal care : ANC) คือ การไปพบแพทย์ สูติหรีแพทย์ หรือบุคลากรทางสาธารณสุขอย่างสม่ำเสมอตั้งแต่เริ่มตั้งครรภ์ เพื่อรับคำแนะนำเกี่ยวกับการดูแลสุขภาพ ตอบข้อสงสัย ตรวจสุขภาพครรภ์ รวมถึงการจ่ายยา วิตามิน หรือสารอาหารบำรุงครรภ์อย่างปลอดภัย

จุดมุ่งหมายของการฝากครรภ์ คือ....



การดูแลสุขภาพของมารดา และทารกในครรภ์ให้มีพัฒนาการที่ดี สุขภาพแข็งแรงจนกระทั่งครบกำหนดคลอด และมารดาสามารถคลอดได้อย่างปลอดภัย นอกจากนี้ หากตรวจพบความผิดปกติระหว่างฝากครรภ์ แพทย์ หรือบุคลากรทางสาธารณสุขจะสามารถรักษา หรือให้คำแนะนำที่เหมาะสมได้