



กรมการช่างศิลปกรรม
 ภาควิชาสถาปัตยกรรมศาสตร์
 มหาวิทยาลัยศิลปากร

แบบ
 โครงการออกแบบโครงสร้าง
 หมายต่อแบบที่ ม.ร.ป.รตสจ.รพ.ร.
 หมายต่อแบบที่

ชื่อแบบ
 นาย ภิวัตน์ ฐิติ
 ร.บ. 58473
 ผู้ช่วยศาสตราจารย์

ตรวจแบบ
 อ.อ. *gms*
 (ประสิทธิ์ สาแก้ว)
 ผู้อำนวยการช่าง

ตรวจ
Sai Opa
 (นางสาวกานันท์ อนุพงศ์)
 รองเลขาธิการ

ตรวจ/แก้ไข
 นาย ภิวัตน์ ฐิติ
 เลขาธิการ

แก้ไข
 นาย ภิวัตน์ ฐิติ
 รองศาสตราจารย์

อนุมัติ
A.P.P.
 นาย ภิวัตน์ ฐิติ
 รองศาสตราจารย์

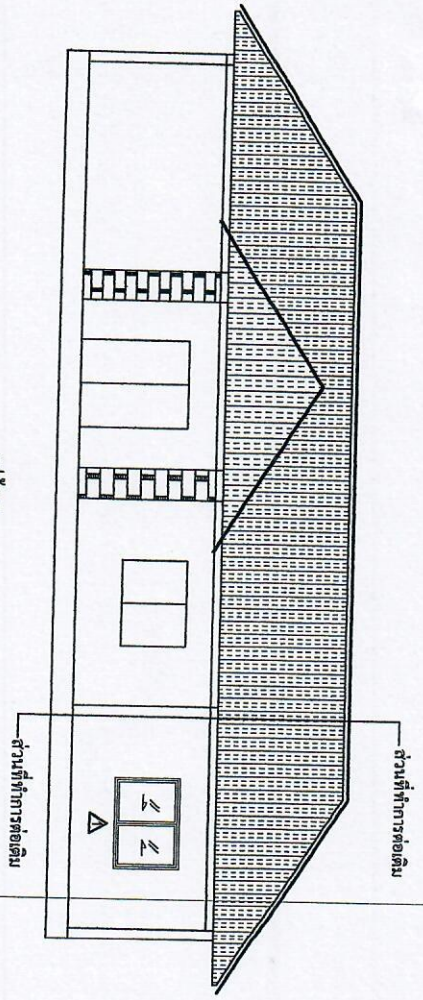
แบบแสดง
 รูปด้าน

มาตราส่วน

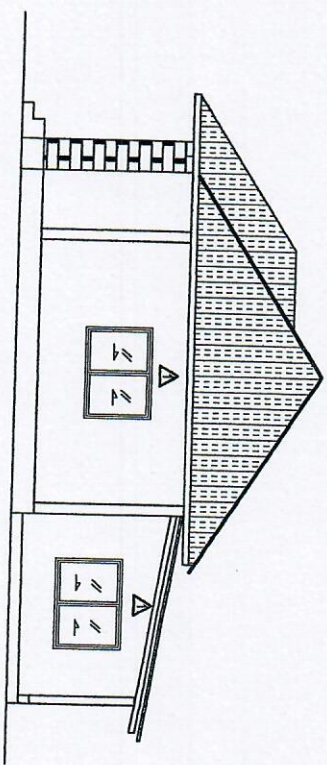
รับ/เตือน/รับ
 แบบเลขที่

แผนที่

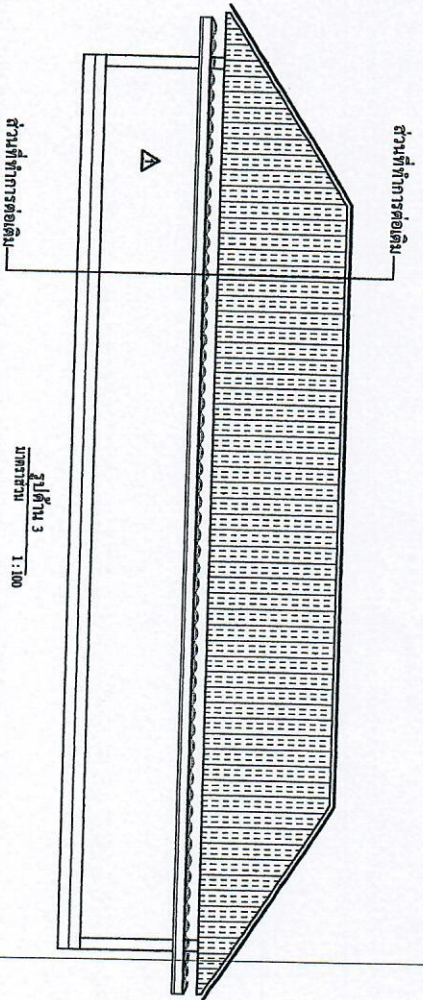
จำนวน



รูปด้าน 1
 มาตราส่วน 1:100

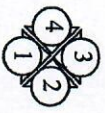


รูปด้าน 2
 มาตราส่วน 1:100



รูปด้าน 3
 มาตราส่วน 1:100

▲ ผนังก่ออิฐฉาบปูน ผนังฉาบเรียบทาสี



ทิศทางการมองรูปด้าน



แผนภูมิ
โครงการขุดดินถมดิน
ตามมาตรฐานที่ ๓.๔ กรมโยธาธิการ
และผังเมือง

เขียนแบบ
นาย กฤษดาดี ชูแก้ว
ร.บ. ๒๒๔๗๓
ผู้ควบคุมงานโยธา

ตรวจแบบ
อ.อ. *shms*
(ประสิทธิ์ สาเมศวร์)
ผู้ควบคุมงานช่าง

ตรวจ
Sir@som
(นางสาวณัฐ อนุพงษ์)
รองผู้ควบคุมงาน

นางพงษ์ศิริดี สันวรวงศ์
ปลัดขานมา

นายสุวิทย์ รอดศรี
รองนายกเทศมนตรี

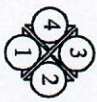
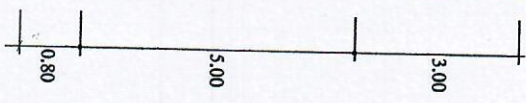
นายกิตติ
กิตติ
นายกเทศมนตรี
กรุงเทพมหานคร

นางเบญจมา
นายกเทศมนตรี
กรุงเทพมหานคร

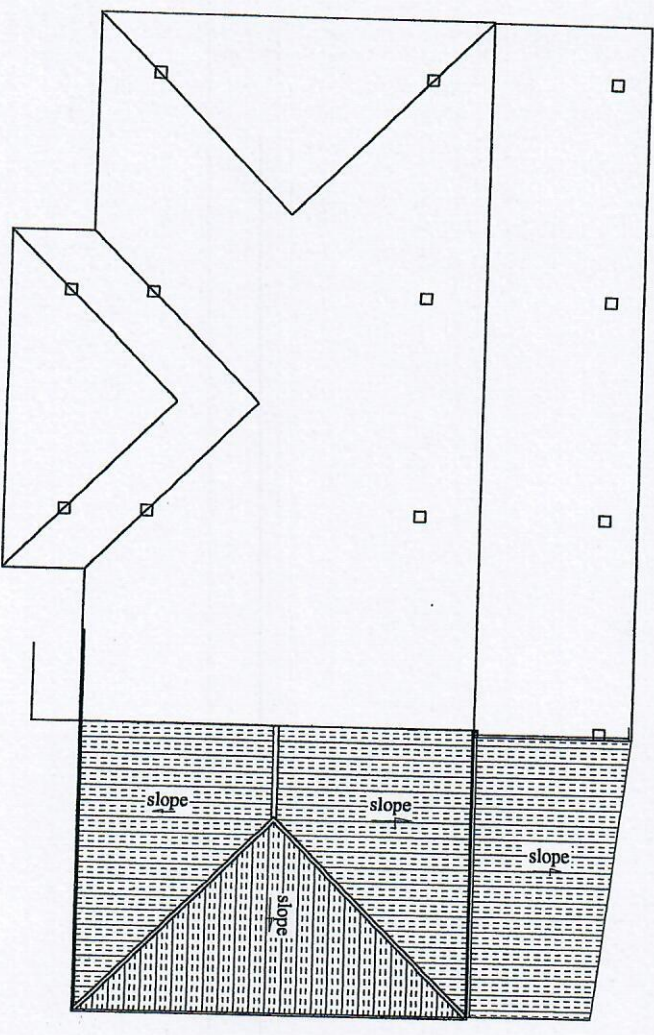
นางอรุณ
นายกเทศมนตรี
กรุงเทพมหานคร

นางอรุณ
นายกเทศมนตรี
กรุงเทพมหานคร

นางอรุณ
นายกเทศมนตรี
กรุงเทพมหานคร



ทิศทางกรมโยธาธิการ



แบบแปลน
มาตรฐานที่ ๓.๔
1 : 100



แบบ

โครงการที่อธิบดีกรมส่งเสริมการค้าระหว่างประเทศ พ.ศ. ๒๕๕๖

แบบร่าง

นาย กิจศักดิ์ ชูแก้ว
ภ. ๘๙๔๗๓
ผู้อำนวยการโรงเรียน

ชื่อแบบ

ตรวจแบบ

๑.๐. (ประสิทธิ์ สมแก้ว)
ผู้อำนวยการโรงเรียน

ตรวจ/เห็นชอบ

นางพงษ์ศักดิ์ รักวงษ์
นักเทคนิคการช่าง

เห็นชอบ

นายบุญเลิศ รอดศรี
รองนายกเทศมนตรี

อนุมัติ

นายสมศักดิ์ อัจฉริยะ
นายกเทศมนตรี

แบบแสดง

ขยายหน้าตัด

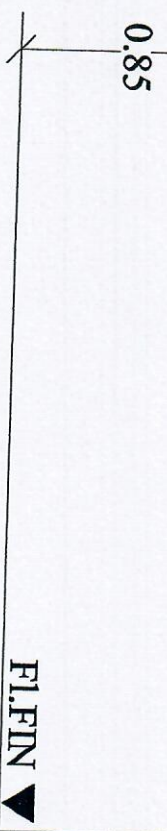
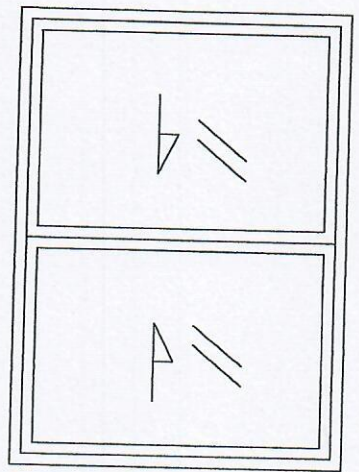
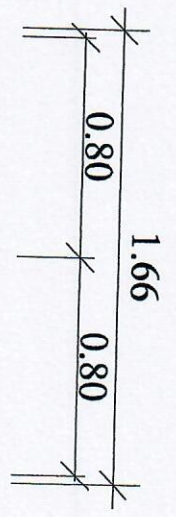
มาตราส่วน

วัน/เดือน/ปี

แบบเลขที่

แผ่นที่

จำนวน



น.๑

ลักษณะงาน หน้าต่างบานเลื่อน
วงกบ อลูมิเนียม
กรอบบาน อลูมิเนียม
บาน/ลูกบิด กระจกหนา 5 มม.



แบบ
โครงการออกแบบก่อสร้าง
อาคารเรียนแบบที่ ๑๑ 1 ชั้นตึกชั้นเดียว
เทศบาลตำบลพะเยา

เขียนแบบ
นาย วิชิตศักดิ์ ขุนแก้ว
ร.บ. ๑๘473
ผู้ช่วยวิศวกรโยธา

ตรวจสอบแบบ
อ.อ. ชรินทร์ สายแก้ว
(ประจักษ์ สายแก้ว)
ผู้ชำนาญการช่างต่าง

ตรวจสอบ
นางสาวกานทิฐ์ อุ่นกมล
รองปลัดเทศบาล

ตรวจสอบ/เขียนขอบ
นางกนกศักดิ์ รักภางค์
ปลัดเทศบาล

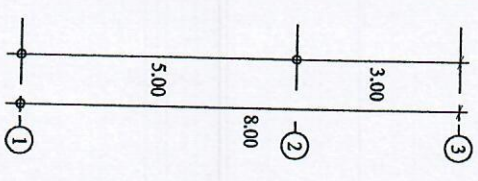
เขียนขอบ
นายบุญเลิศ รอดศรี
รองนายกเทศมนตรี

อนุมัติ
นายสมเจตน์ ศักดิ์วงษ์
นายกเทศมนตรี

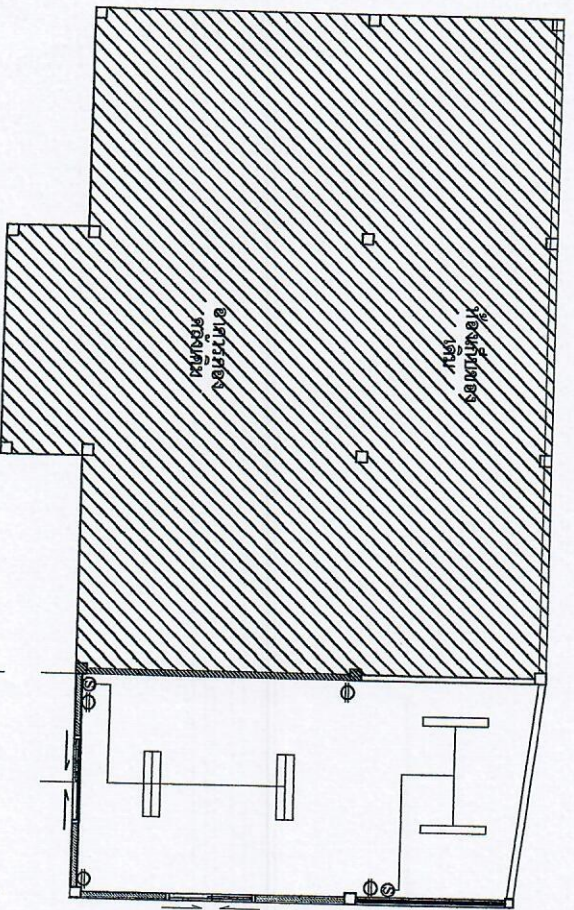
แบบแสดง
แปลนไฟฟ้า

มาตรฐาน
จำนวน

วันที่
จำนวน



แปลนไฟฟ้า
มาตรฐาน 1 : 100



- ▬ โคมไฟฟ้าหลอดอะลูมิเนียมชนิดฝังในฝ้า ขนาด 2x36 W
- ▬ โคมไฟฟ้าหลอดอะลูมิเนียมชนิดฝังในฝ้า ขนาด 1x36 W
- ⊙ สวิตช์เดี่ยว 16A 250 V
- ⊕ เต้ารับไฟฟ้าคู่มีขนาด 16A 250 V